

## Les activités de chasse et de gestion forestière



## Chasse

Commune	Structure	Adhérents	Espèces chassées		Type de chasse
<b>Ainhoa</b>	ACCA	55	gros gibier	chevreuils, sangliers, renards	par battus (10-20 personnes)
<b>Bidarraï</b>	ACCA	77	Petit gibier	faisans, bécasses, perdrix	par équipe de 2-3 chasseurs
<b>Ezpeleta</b>	ACCA + AICA (avec Ainhoa)	90		lièvres, lapins	par équipe de 3-4 chasseurs
<b>Itsasu</b>	ACCA	110		palombes, grives	Postes de tirs (sf sur Bidarraï)
<b>TOTAL</b>	<b>4 ACCA et 1 AICA</b>	<b>332</b>			

### + Autres actions réalisées sur la montagne:

- Actions de gestion des nuisibles par piégeage
- Actions de gestion des populations de lièvres, faisans (comptages, lâchers)
- Entretien de sentiers
- Plantations



**10% du territoire en réserve**



### **Liens Natura 2000:**

- Pas d'espèces ou habitats directement impactés par la pratique
- Divergence d'opinion sur la façon de gérer les landes au détriment des landes à bruyères
- Partenaires potentiels dans la gestion de la montagne (reboisements, sentiers....)



## Forêt

Massif essentiellement composé de forêts de feuillus : chêne pédonculé, châtaignes, frênes, acacias

### 2 Types de propriétaires

**Secteur Itsasu-Bidarrai- Ezpeleta** ↔ Surfaces forestières principalement privées

	total (ha)	Communale	Privée	surface par propriétaire
<b>Bidarrai</b>	607	17	590	3.44
<b>Itsasu</b>	588	87	501	1.94
<b>TOTAL</b>	<b>1195</b>	<b>104</b>	<b>1091</b>	

Petites parcelles très morcelées

**Ainhoa** ↔

Forêt communale de 428Ha gérée par l'ONF selon un aménagement forestier 2007-2026





## Fonctions de la forêt

- **Economique** très faible:

- Topographie difficile
- fort morcellement des propriétés
- stations de qualité médiocre



- Production de bois d'œuvre quasi-inexistante (sf Ainhoa)
- **Seule utilisation**: autoconsommation pour bois de chauffage

- **Cynégétique**

Territoires de chasse des sangliers, chevreuils

- **Accueil du public**

Paysages diversifiés, chênes têtards, rochers et grottes humides, patrimoine culturel (mines, charbonniers)... → intérêts pour les promeneurs

- **Fonction paysagère et environnementale**

- Part entière dans la mosaïque des milieux qui compose nos montagnes
- Rôle de protection: ex: rôle contre l'érosion des sols, épuration des eaux, prévention des risques de crues.....
- Rôle écologique: réservoir de biodiversité avec de nombreux espèces et habitats d'IC

## Forêt publique d'Ainhoa

Gestion par l'ONF selon l'aménagement forestier 2007-2026

**Objectifs sylvicoles:**

- Production de bois d'œuvre feuillu et résineux de qualité et de bois de chauffage
- Protection physique des sols en vue de la prévention des risques de crue de la Nivelle

428Ha soumis au régime forestier gérée par l'ONF

## Activités économiques de la forêt d'Ainhoa:

### Production de bois :

en 25 ans: 8907m<sup>3</sup> de bois exploité (199ha): 371m/an

Prévisions aménagement:

786m<sup>3</sup>/an pour un bénéfice annuel de 26 036€/an

Chêne rouge	27%
Chêne pédonculé	12%
Autres feuillus	9%
Résineux (pins laricio et autres)	12%
Houppiers	32%
Taillis	8%

### Mode de vente:

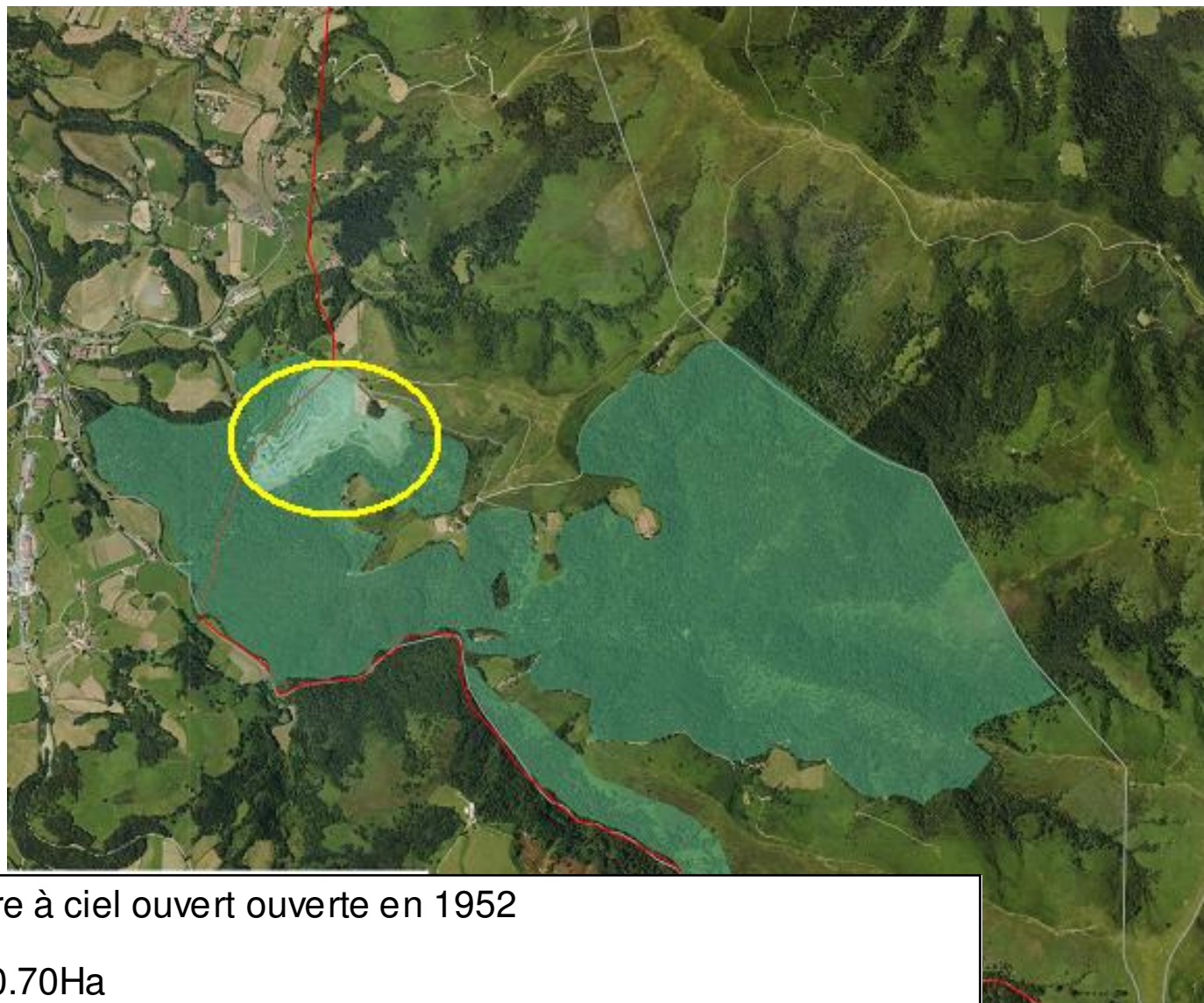
- Par adjudication → 1 seul unique exploitant du Sud
- Coupe de résineux → entreprise espagnole
- Bois d'affouage: 40% du volume vendu: 145m/an. Une demande de bois d'affouage qui se maintient et qui a même tendance à se renforcer

### Activités pastorales

Autorisation de 2362 brebis sur la forêt

### Carrière de la forêt

## Carrière de la forêt



Exploitation de calcaire à ciel ouvert ouverte en 1952

Superficie actuelle: 20.70Ha

Autorisation d'exploitation par SA LARRONDE jusqu'en 2019

Extractions: 4 287 500T, 290 000T/an maximum

Accord de 1989: Reboisement de compensation de 10Ha sur terrains nus en contrepartie de l'extension de la carrière non encore réalisé



### **Liens Natura 2000:**

- De nombreux habitats et espèces d'intérêt communautaire présents sur les massifs forestiers. Leur préservation pouvant être en lien avec:
  - Des pratiques de gestion particulières (ex: arbres têtards, gestion des haies...)
  - Des préconisations dans la gestion courante
  - Le maintien de l'état boisé

### **Objectifs Natura 2000:**

- Identifier les pratiques pouvant avoir un impact bénéfique ou négatif sur les milieux et espèces d'IC
  - Identifier les points de friction possibles avec les autres usagers pouvant avoir des conséquences sur la gestion durable de la montagne
- Proposer des mesures forestières pour soutenir les bonnes pratiques et limiter les effets des éventuels pratiques négatives

**Travail à mener avec les propriétaires et gestionnaires privés et/ou publics**