

Diagnosics socioéconomiques du site natura 2000 Artzamendi Mondarrain



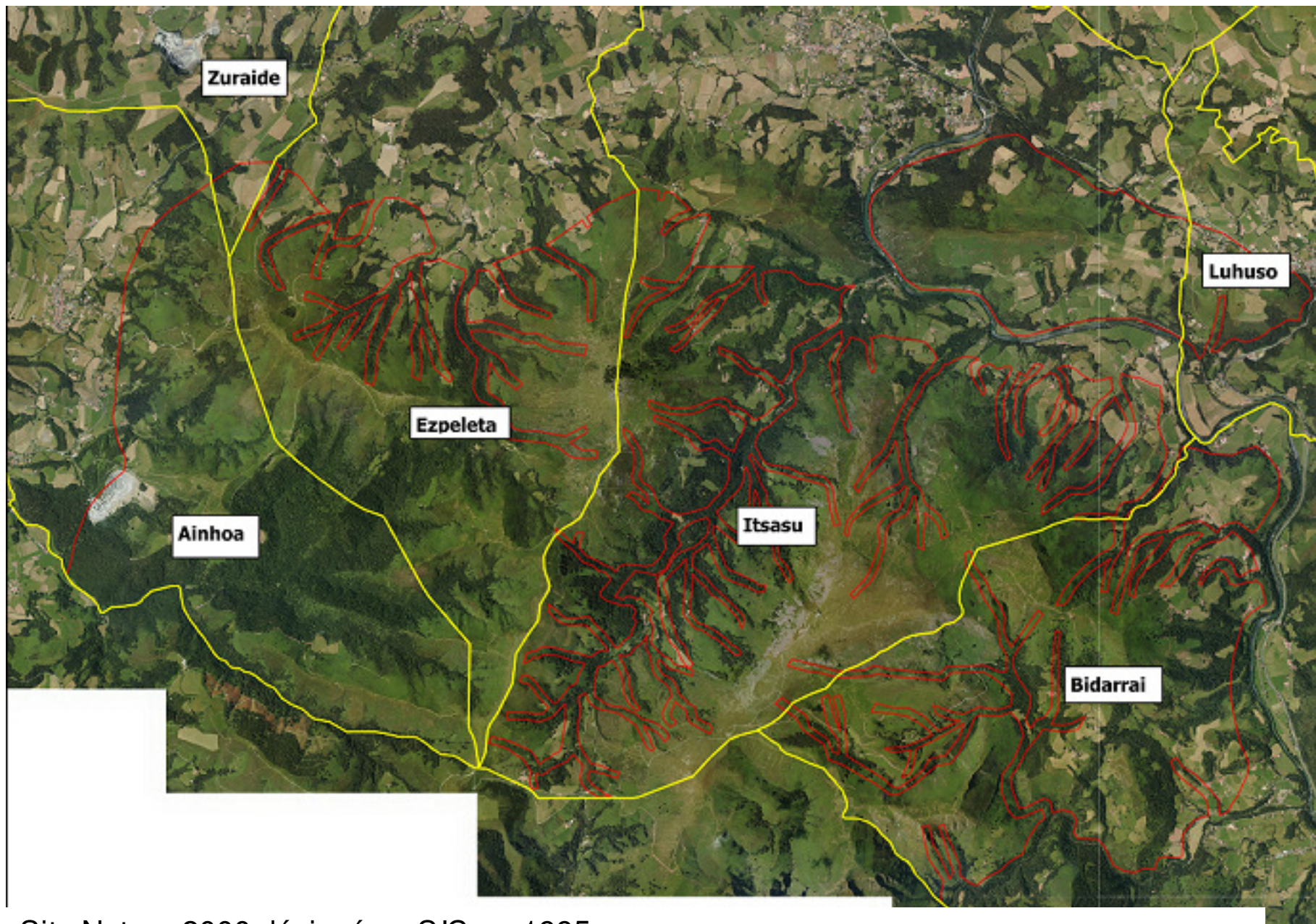
Euskal Herriko
Laborantza Ganbara

Objectifs

- Description du territoire: Territoire administratif, occupation des sols, statut des terres....
- Contexte socio-économique local: principaux acteurs, caractérisation des activités, projets en cours
- Liens entre les activités et les enjeux écologiques

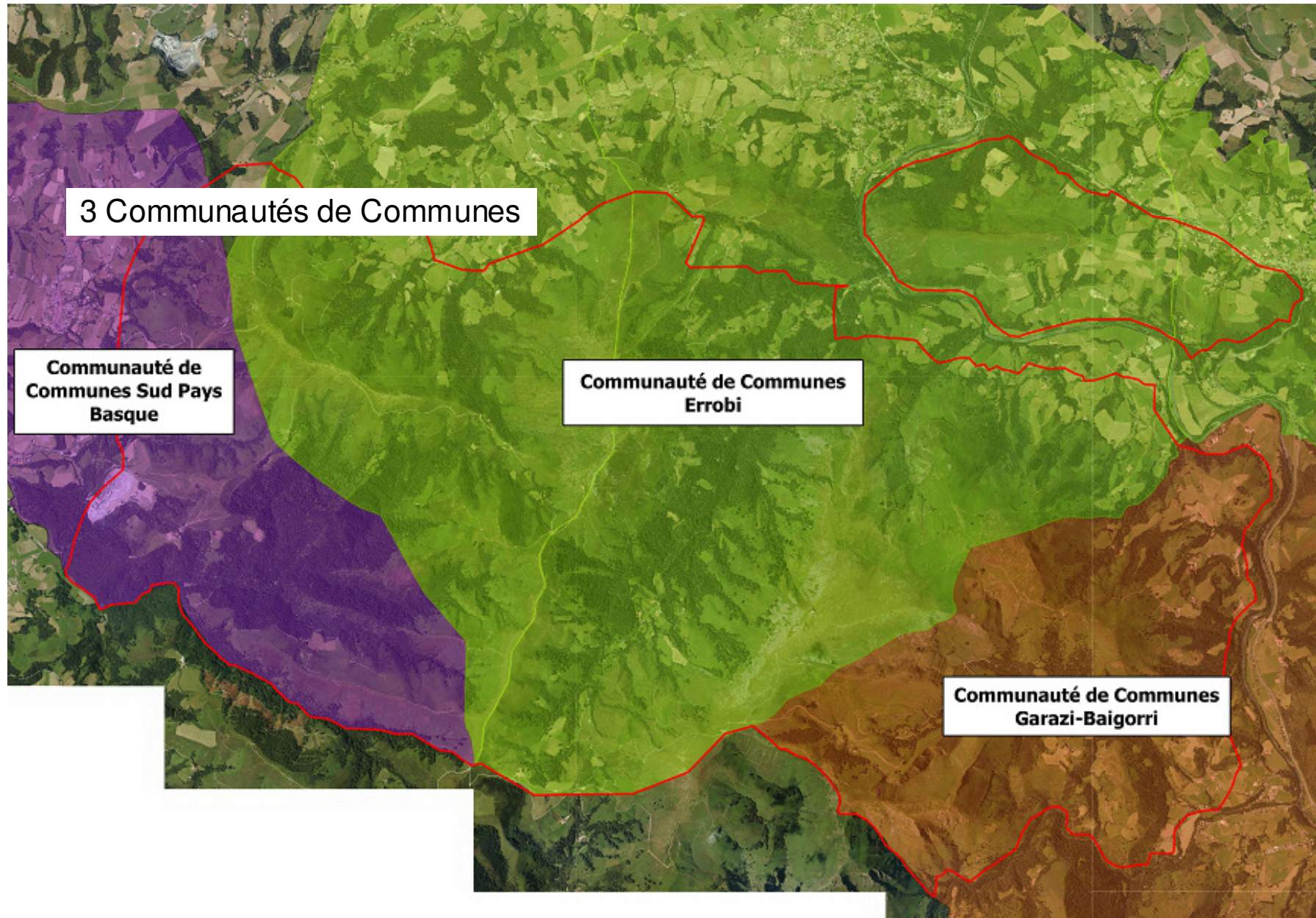
Méthodologie

- Rencontre en mairie
- Recherches documentaires
- Diagnostics par enquêtes individuelles, réunions thématiques:
 - Activités agropastorales
 - Activités de sport/loisir/tourisme
 - Activités de chasse et gestion forestière

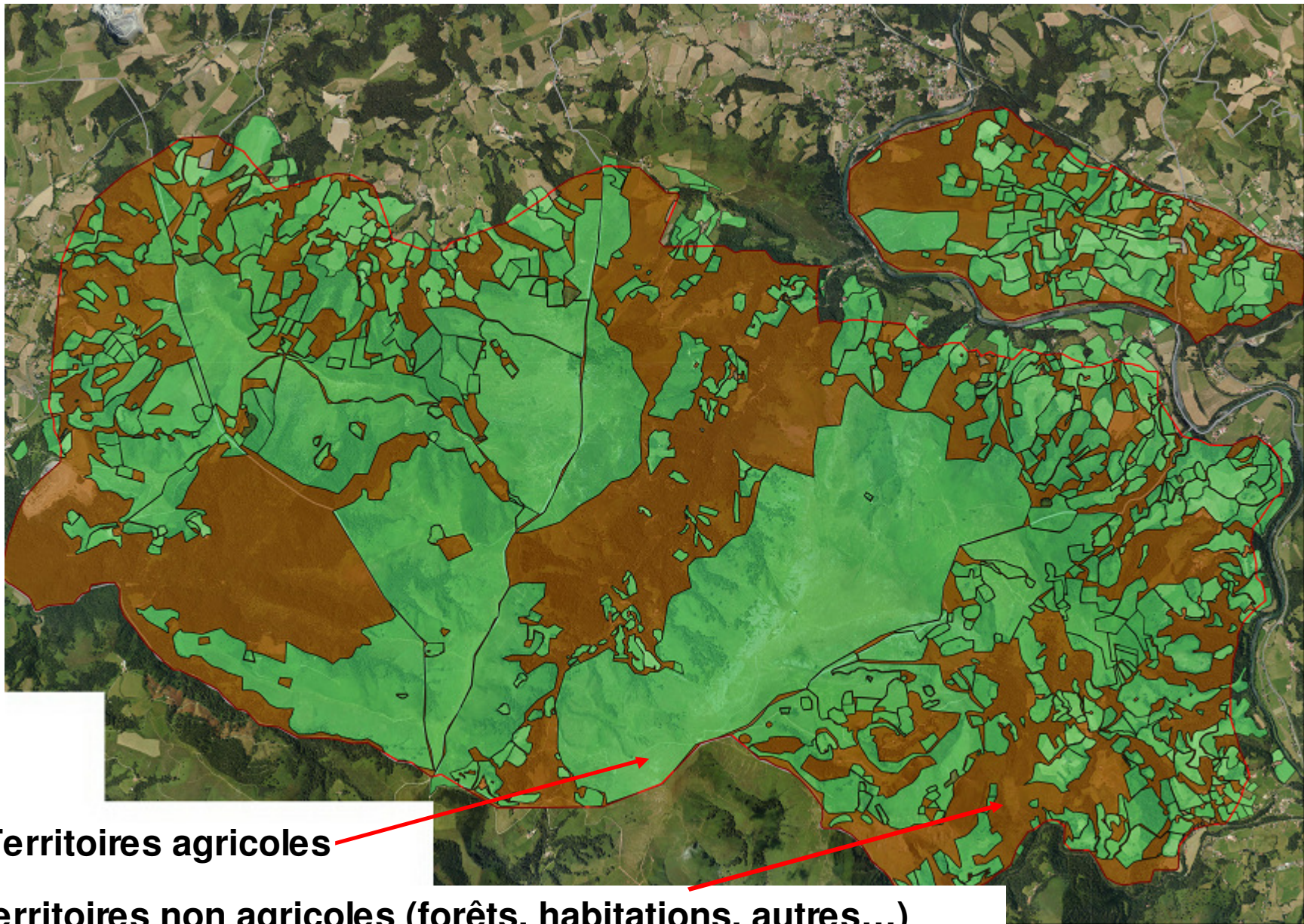


Site Natura 2000 désigné en SIC en 1995
5269ha de moyennes montagne (de 280m à 1000m d'altitude) à cheval sur 6 communes

Gestion administrative



Occupation des sols



Territoires agricoles

Territoires non agricoles (forêts, habitations, autres...)